

Bost. Ab Vasa Lönngården

Nu startar ett unikt projekt i Vasa. Saneringen av Lönngården Bostads Ab kommer att återskapa Arkitekt A W Stenfors vackra trähus från 1905. Fasaden återskapas i sin helhet enligt original ritningar. Gården kommer att vara en oas mitt i Vasa stad. Uteplatser, grusgångar,

träden och brunnen är delar i gårdshelheten som skapar en fin stämning.

Planeringen av de sex lägenheterna är gjorda med varsamhet för att bevara det gamla men samtidigt möjliggöra de moderna krav som ställs på bostäder 2026.

BOST. AB LÖNNGÅRDEN - VAAHTERAPIHA AS.OY

Genom att använda byggnadsmetoder och material som är anpassade för 100 åriga stockbyggnader kan vi erbjuda en ekologisk helhetslösning. Träfiber och cellull används till isolering av tak, golv och väggar. Som tätningmaterial används olika varianter av lin och lindrev.



STATIONSG 37 ASEMAKATU

Bost. Ab Vasa Lönngården

Nyt käynnistyy ainutlaatuinen hanke Vaasassa. Lönngården Bostads Ab:n saneeraus palauttaa arkkitehti A. W. Stenforsin kauniit vuonna 1905 rakennetut puutalot entiseen loistoonsa. Julkisivu rakennetaan kokonaisuudessaan alkuperäisten piirustusten mukaisesti. Piha-alueesta tulee keidas keskelle Vaasan kaupunkia.

Terassit, sorakäytävät, puut ja kaivo ovat osa pihapiirin kokonaisuutta, joka luo viihtyisän tunnelman.

Kuuden asunnon suunnittelussa on toimittu huolellisesti vanhaa kunnioittaen ja säilyttäen, mutta samalla mahdollistaen nykyaikaisten, vuoden 2026 asumiselle asetettujen vaatimusten täyttymisen.

BOST. AB LÖNNGÅRDEN - VAAHTERAPIHA AS.OY

Käyttämällä rakennusmenetelmiä ja materiaaleja, jotka on sovitettu 100-vuotiaille hirsirakennuksille, voimme tarjota ekologisen kokonaisratkaisun. Katon, lattian ja seinien eristyksessä käytetään puukuitua ja selluvillaa. Tiivistysmateriaaleina käytetään erilaisia pellava- ja tilkevaihtoehtoja.



STATIONSG 37 ASEMAKATU

PROJEKTBEKRIVNING

Byggnadsplatsen är Stationsgatan 37 i Vasa och omfattar 6 bostadslägenheter på egen 744 m² tomt. Huset finns på sr-3 område och husets fasader är därmed skyddade. I källarvåningen finns ett gemensamt låsbart förrådsutrymme. Tomten finns på ett lugnt område i närheten av Vasa centrum med korta avstånd till serviceinrättningar. Högt till tak, höga fönster och breda foder och golvlister är några inredningsdetaljer som vi använt för att återskapa den gamla atmosfären.

Yttre arbeten

Gårdsplanens vägar, gångar och parkering är grusbelagda. Gräsmattor och planteringar utförs enligt separat planering. Till gårdsutrustningen hör postlådor och avfallskärl enligt myndigheternas direktiv. Gårdsbelysning enligt elplaneringen. Befintliga entrétrappor i sten. Staket görs av målade bräder. Gemensam plattsatt sittplats i trädgården.

Grundläggning

Befintliga kilastenar.

Golv

Golvkonstruktionerna görs av nya golvvasor och ljudisolerar med träfiber- eller cellull.

Ytterväggar

Befintliga stockytterväggar tilläggsisolerar på insidan med 50mm cellull. Huset har målade fasadpanel och de gamla dekorationssnickerierna behålls.

Takkonstruktion

Vattentaksmaterialet är galvaniserad falsad takplåt. Takrännor och stuprören galvaniserade. Befintlig takkonstruktion utgörs

av bärande träbalkar. Övre bjälklaget isoleras med träfiber- eller cellull. Innertaket av målade takpanel.

Mellanväggarna

Tapetserade gipsskivväggar. WC, grovköks- och klädrums väggar målas. Bastuvägg och tak av målade granpanel. Tvättrumsväggar helt av kakel. Lägenhetsavskiljande väggar byggs som två separata ljudisolerande skivväggar.

Golvbeläggning

Golvet i vardagsrum, sovrum och kök är parkett. WC-, bastu- och tvättrumsgolv görs av klinkerplattor enligt separat beskrivning.

Fönster

Nya fönster i gammal stil med kittade glas och värmeglas i innerbågen.

Ytterdörrar

Nyttillverkade värmedörrar i gammaldags stil.

Innerdörrar

Målade tidsenliga spegeldörrar som restaurerats, med normalbeslag. Bastudörren i helglas.

Inredning

Köksskåpen har vita MDF-dörrar med spegel, även övrig fast inredning har vita MDF-dörrar. Arbetsbänkskivor iki-kivor. Kakling mellan köksskåp. I övrigt enligt inredningsritningar.

Köksmaskiner

60 cm induktionshäll och ugn. Köksfläkt, kylskåp, frysskåp och diskmaskin.

Utrustningar

Varje lägenhet är förberedd för eldstad: kakelugn, eller rörugn. Lavoarskåp med lådor och spegelskåp med el-uttag. Vattenkranar och blandare ur Oras produktkatalog. Bastulave av asp. El-bastuugn. I wc och tvättrum krok, wc-pappershållare och övriga beslag enligt tidsenlig modell.

El- installationer

El-, tele- och antennanslutningar till allmänna nät. Övrig elinstallation enl. elplanering.

VVS-installationer

Vatten och avlopp ansluts till kommunalt nät.

Ventilation: Maskinell ventilation

Värme: Fjärrvärme.

Byggherren AB ingenjörbyrå MATHIAS SMEDS Insinööritoimisto OY förbehåller sig rätten att göra ändringar, som bla. kan bero på myndighetskrav.

RUMSBESKRIVNING

Vindfång

Golv: Klinkerplattor 20x20cm,
Pukkila röd
Väggar: Stående pärlspont
h=1900mm, målad vägg.
Tak: Pärlspont, vit

Kök

Golv: Parkett.
Väggar: Målade/tapet, målat vit
350mm ner från tak
Tak: Pärlspont, vit
Övrigt: Köksinredning enligt
separat köksplanering.
Köksskåpen har vita MDF-dörrar
med spegel, även övrig fast
inredning har vita MDF-dörrar.
Arbetsbänkskivor iki-skivor.
Kakling mellan köksskåp. I övrigt
enligt inredningsritningar.

Vardagsrum

Golv: Parkett
Väggar: Målade/tapet, målat vit
350mm ner från tak
Tak: Pärlspont, vit
Övrigt: Möjlighet till golvlistor
380mm höga.

Sovrum

Golv: Parkett
Väggar: Målade/tapet
Tak: Pärlspont, vit
Övrigt: Klädskåp enligt
inredningsritning.

Skrub

Golv: Parkett
Tak: Målad gips
Väggar: Målade

Hjälpkök

Golv: Klinkerplattor
Väggar: Målade
Tak: Pärlspont, vit
Övrigt: Tvättmaskinsutttag, lavoar
och skåpinredning enligt
inredningsritning.

WC

Golv: Klinkerplattor
Väggar: Målade
Tak: Pärlspont, vit
Övrigt: Toalettstol, lavoar och
skåpinredning enligt
inredningsritning.

Tvätttrum

Golv: Klinkerplattor
Väggar: Målade
Tak: Granpanel
Övrigt: Toalettstol, lavoar,
duschvägg och skåpinredning
enligt inredningsritning.
Tvättmaskinsutttag (i lägenheter
utan hjälpkök).

Bastu

Golv: Klinkerplattor
Väggar: Granpanel
Tak: Granpanel
Övrigt: Bastulave av asp. El-
bastuugn.

Trappuppgång

Väggar: Stående pärlspont
h=800mm, målad vägg
Tak: Pärlspont, vit
Övrigt: Platsbyggd trappa i
gammal stil. Trappan har vita
vangstycken och steg enligt
golvmaterial.

Hall II-vån

Golv: Parkett
Väggar: Stående pärlspont
h=1900mm, målad vägg
Tak: Pärlspont, vit

Alfred Wilhelm Stenfors (1866 Hollola – 1952 Vasa) jobbade som ritningslärare på Vaasan reallalyseo åren 1894-1911. På sidan av läraryrket verkade han som assisterade arkitekt vid Vasa läns byggnadskontor. 1921-1922 var Stenfors överdirektör för Överstyrelsen för allmänna byggnader. Stenfors var verksam som Vasa läns byggnadskontors förman från 1922-1934.

Trähuset på Stationsgatan 37 ritade Stenfors 1892. Ursprungligen var det en envånings byggnad och andra våningen ritade han 1905.

Bland övriga kända byggnader som Stenfors ritade kan nämnas Vasa saluhall (1902 och 1927), Vasa stadsteater (1906-1907) och Brändö kyrka (1908-1910).

Byggherren AB ingenjörbyrå MATHIAS SMEDS Insinööritoimisto OY förbehåller sig rätten att göra ändringar, som bla. kan bero på myndighetskrav.

PROJEKTISELOSTUS

Rakennuspaikka sijaitsee Vaasan Asemakadulla 37 ja sisältää 6 asuinhuoneistoa omalla 744 m² tontilla. Talo sijaitsee sr-3-alueella, joten rakennuksen julkisivut ovat suojeltuja. Kellarikerrassa on yhteinen lukittava varastotila. Tontti sijaitsee rauhallisella alueella lähellä Vaasan keskustaa, lyhyen matkan päässä palveluista. Korkea huonekorkeus, korkeat ikkunat sekä leveät vuori- ja jalkalistat ovat joitakin sisustuksellisia yksityiskohtia, joilla olemme pyrkineet palauttamaan vanhaa tunnelmaa.

Ulkopuoliset työt

Pihan ajoväylät, kulkuväylät ja pysäköintialueet ovat sorapintaisia. Nurmikot ja istutukset toteutetaan erillisen suunnitelman mukaan. Pihan varustukseen kuuluvat viranomaisten ohjeiden mukaiset postilaatikot ja jäteastiat. Pihavalaistus toteutetaan sähkösuunnitelman mukaisesti. Olemassa olevat sisäänkäynnin kiviset portaat säilytetään. Aita tehdään maalatuista laudoista. Pihalle rakennetaan yhteinen laatoitettu oleskelualue.

Perustukset

Olemassa olevat kiilakivet

Lattia

Lattiarakenteet tehdään uusista lattiapalkistoista ja äänieristetään puukuitu- tai selluvillalla.

Ulkoseinät

Olemassa olevat hirsiulkovuoriseinät lisäeristetään sisäpuolelta 50 mm selluvillalla. Talossa on maalattu julkisivupaneeli, ja vanhat koristeusepäntyt säilytetään.

Kattorakenteet

Vesikatemateriaali on sinkittyä saumattua peltikattoa. Kourut ja syöksyputket sinkittyjä. Olemassa oleva kattorakenne koostuu kantavista puupalkkeista. Ylärakenteen välikatto eristetään puukuitu- tai selluvillalla. Sisäkatto

on maalattua kattopaneelia.

Väliseinät

Tapetoidut kipsilevyseinät. WC:n, kodinhoitohuoneen ja vaatehuoneen seinät maalataan. Saunan seinät ja katto ovat maalattua kuusipaneelia. Pesuhuoneen seinät kokonaan laatoitetut. Asuntoja erottavat seinät rakennetaan kahdeksi erilliseksi äänieristetyksi levyseinäksi.

Lattiapäällysteet

Olohuoneen, makuuhuoneiden ja keittiön lattiat ovat parkettia. WC:n, saunan ja pesuhuoneen lattiat tehdään erillisen kuvauksen mukaisesti klinkkerilaatoista.

Ikkunat

Uudet ikkunat vanhaa tyyliä, kitillä lasitetut ja sisäpuiteessa lämmöneristyslasi.

Ulko-ovet

Uusvalmistetut lämpöövet vanhanaikaisessa tyylissä.

Väliovet

Maalatut ja kunnostettu aikakauden mukaiset peiliovet, normaalivarustein. Saunan ovi kokonaislasia.

Kalusteet

Keittiön kaapeissa on valkoiset MDF-ovet, joissa on peili, ja muussakin kiinteässä sisustuksessa

on valkoiset MDF-ovet. Työtasot ovat iki-kiveä. Kaappien välissä on laatoitus. Muuten sisustus toteutetaan sisustuspiirustusten mukaan.

Keittiökoneet

60 cm induktioliesitaso ja uuni. Liesituuletin, jääkaappi, pakastinkaappi ja astianpesukone.

Varusteet

Jokainen asunto on varustettu valmiiksi tulisijaa varten: kakluuni tai pönttöuuni. Allaskaapit laatikoilla ja peilikaapit sähköpistokkeella. Vesihanat ja sekoittajat Oraksen tuotekatalogin mukaisia. Saunan lauteet haavasta. Sähkökiuas. WC:ssä ja pesuhuoneessa koukut, WC-paperiteline ja muut varusteet aikakauden mukaisia.

Sähkötyöt

Sähkö-, tele- ja antenniliitännät yleisiin verkkoihin. Muu sähköasennus sähkösuunnitelman mukaisesti.

LVI-työt

Vesi- ja viemärijohdot liitetään kunnalliseen verkkoon.

Ilmanvaihto: Koneellinen ilmanvaihto

Lämmitys: Kaukolämpö

Rakennuttaja AB Ingenjörbyrå MATHIAS SMEDS Insinööritoimisto OY pidättää itsellään oikeuden tehdä muutoksia, jotka voivat mm. johtua viranomaisvaatimuksista.

HUONESELOSTUS

Tuulikaappi

Lattia: 20x20 cm klinkkerilaatat,
Pukkila punainen
Seinät: Pystyhelapontti h=1900
mm, maalattu seinä
Katto: Helmipaneeli, valkoinen

Keittiö

Lattia: Parketti.
Seinät: Maalattu/tapetoitu,
valkoinen, maalattu 350 mm
alaspäin katosta.
Katto: Helmipaneeli, valkoinen.
Muut: Keittiön sisustus erillisen
keittiösuunnitelman mukaan.
Keittiön kaapeissa on valkoiset
MDF-ovet, joissa on peili, ja
muussakin kiinteässä
sisustuksessa on valkoiset MDF-
ovet. Työtasot ovat iki-kiveä.
Kaappien välissä on laatoitus.
Muuten sisustus toteutetaan
sisustuspiirustusten mukaisesti.

Olohuone

Lattia: Parketti
Seinät: Maalattu/tapetoitu,
valkoinen, maalattu 350 mm
alaspäin katosta
Katto: Helapontti, valkoinen
Muut: Mahdollista toteuttaa 380
mm korkeat jalkalistat.

Makuuhuone

Lattia: Parketti
Seinät: Maalattu/tapetoitu
Katto: Helmipaneeli, valkoinen
Muut: Vaatekaapit
sisustuspiirustusten mukaisesti.

Komero

Lattia: Parketti
Seinät: Maalattu
Katto: Maalattu kipsi

Kodinhuone

Lattia: Klinkkerilaatat
Seinät: Maalattu
Katto: Helmipaneeli, valkoinen
Muut: Pesukoneliittymä, allas ja
kaapistot sisustuspiirustusten
mukaisesti.

WC

Lattia: Klinkkerilaatat
Seinät: Maalattu
Katto: Helmipaneeli, valkoinen
Muut: WC-istuin, allas ja
kaapistot sisustuspiirustusten
mukaisesti.

Pesuhuone

Lattia: Klinkkerilaatat

Seinät: Maalattu
Katto: Kuusipaneeli
Muut: WC-istuin, allas,
suihkuseinä ja kaapistot
sisustuspiirustusten mukaisesti.
Pesukonepliittymä (asunnoissa
ilman apukeittiötä).

Sauna

Lattia: Klinkkerilaatat
Seinät: Kuusipaneeli
Katto: Kuusipaneeli
Muut: Saunan lauteet haavasta.
Sähkökuuas.

Porraskäytävä

Seinät: Pysty helmipaneeli h=800
mm, maalattu seinä
Katto: Helmipaneeli, valkoinen
Muut: Paikalla rakennettu
vanhan tyylinen portaikko.
Portaissa valkoiset vangat ja
askelmat lattia materiaalin
mukaisesti.

Halli II-kerros

Lattia: Parketti
Seinät: Pysty helmipaneeli
h=1900 mm, maalattu seinä
Katto: Helapontti, valkoinen.

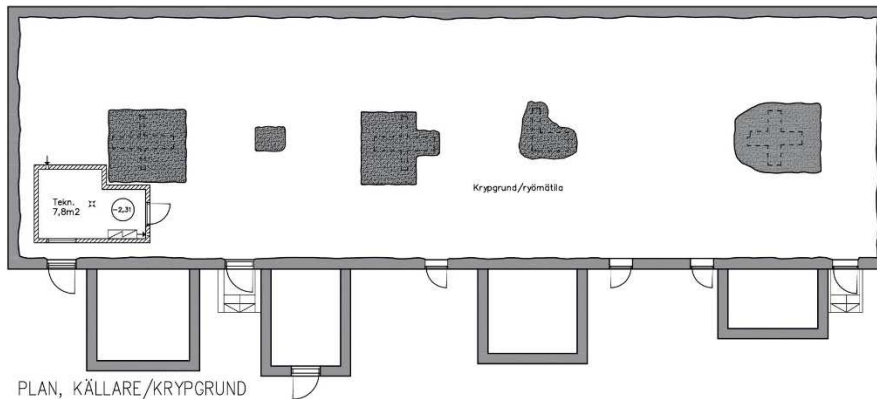
Alfred Wilhelm Stenfors (1866 Hollola – 1952 Vaasa) työskenteli piirustuksenopettajana Vaasan reaalilyseossa vuosina 1894–1911.

Opettajantyön ohella hän toimi avustavana arkkitehtina Vaasan läänin rakennuskonttorissa. Vuosina 1921–1922 Stenfors oli Yleisten rakennusten ylihallituksen ylijohdaja. Hän toimi Vaasan läänin rakennuskonttorin esimiehenä vuosina 1922–1934.

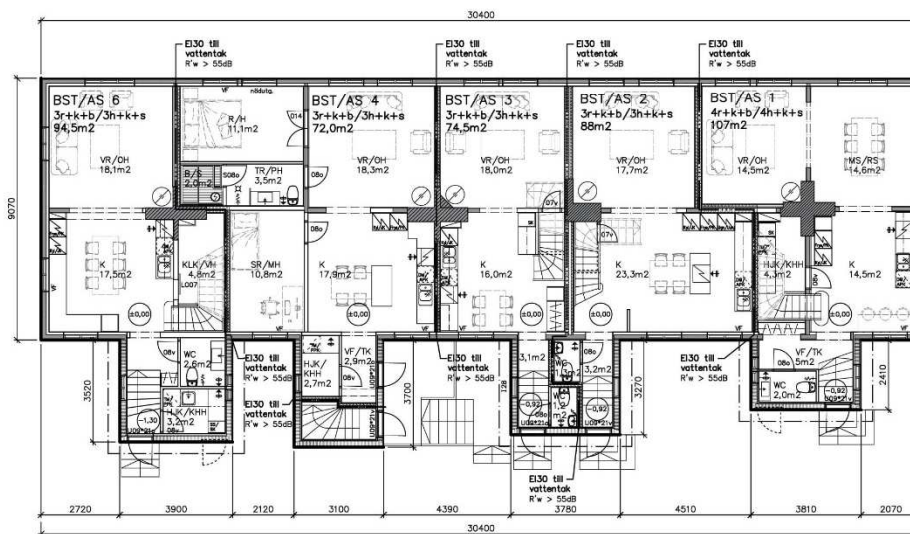
Stationsgatan 37:n puutalon Stenfors suunnitteli vuonna 1892. Alun perin rakennus oli yksikerroksinen, ja toisen kerroksen hän suunnitteli vuonna 1905.

Muita tunnettuja Stenforsin suunnittelema rakennuksia ovat muun muassa Vaasan kauppahalli (1902 ja 1927), Vaasan kaupunginteatteri (1906–1907) sekä Brändön kirkko (1908–1910).

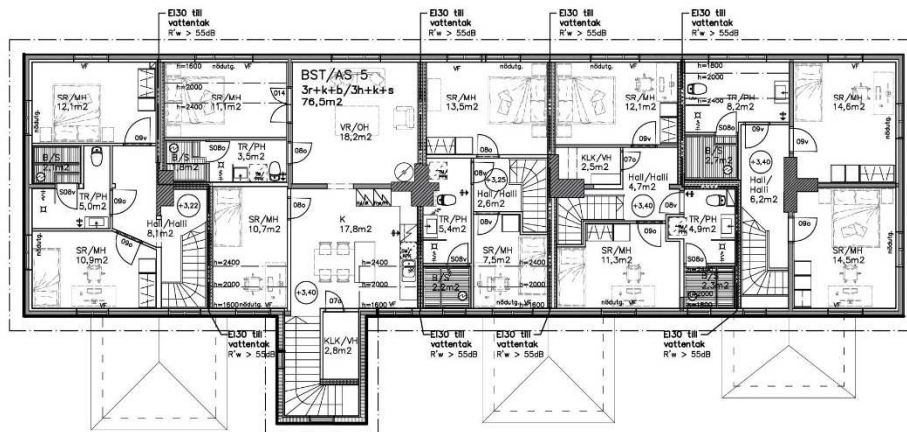
Rakennuttaja AB Ingenjörbyrå MATHIAS SMEDS Insinööritoimisto OY pidättää oikeuden muutoksiin, jotka saattavat aiheutua esim. viranomaisten vaatimuksista.



PLAN, KÄLLARE/KRYPGRUND



PLAN, VÅNING 1



PLAN, VÅNING 2

Lägenhet A1 107,0m²
 Lägenhet A2 88,0m²
 Lägenhet A3 74,5m²

Lägenhet A4 72,0m²
 Lägenhet A5 76,5m²
 Lägenhet A6 94,5m²





© Ingenjörbyrå Mathias Smeds 2021
3D skiss - 3D luonnos



© Ingenjörbyrå Mathias Smeds 2021
3D skiss - 3D luonnos



© Ingenjörbyrå Mathias Smeds 2021
3D skiss - 3D luonnos

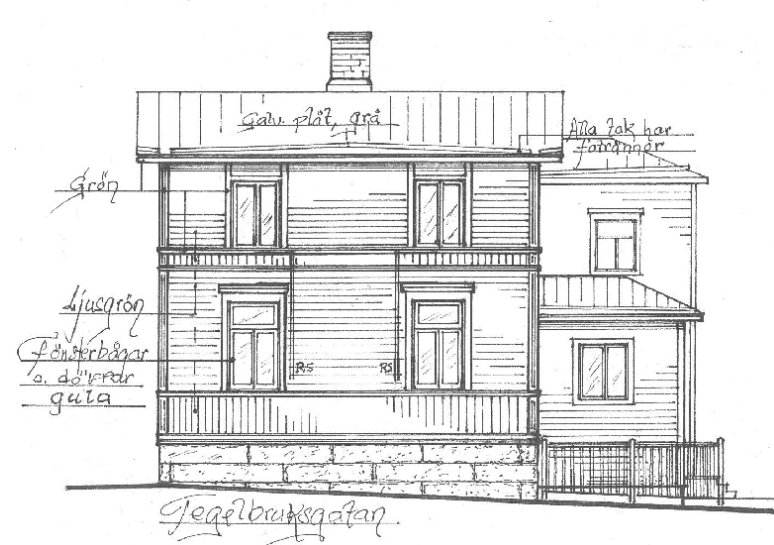


© Ingenjörbyrå Mathias Smeds 2021
3D skiss - 3D luonnos





Gårdesfasad



Gejersgatan



Gavel mot norr



Ingenjörbyrå/Insinööritoimisto Mathias Smeds
Stationsgatan/Asemakatu 48
65100 Vasa/Vaasa

tel/puh: 050 557 5252 / 06 317 4200
e-mail/sähköposti: mathias.smeds@msmeds.fi
www.msmeds.fi